

# Чемпионат и первенство города Новокузнецка по спортивному ориентированию (кроссовые дисциплины)

21 апреля 2024г.

г. Новокузнецк, Кузнецкий район

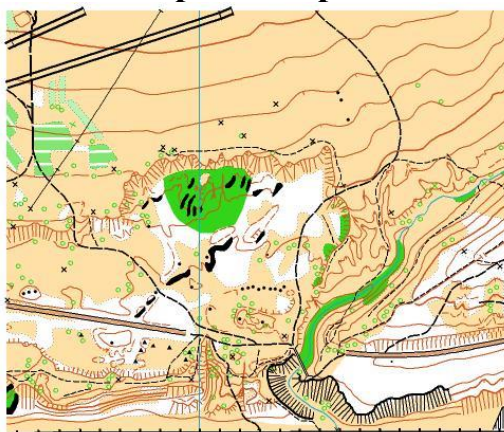
## СПОРТИВНО-ТЕХНИЧЕСКАЯ ИНФОРМАЦИЯ

### 1. Сведения о спортивной карте

Карта (формат - А4) герметизирована, выполнена методом струйной печати на бумаге плотностью 90г/см<sup>2</sup>. Дистанции и легенды впечатаны в карту.

|                          |           |
|--------------------------|-----------|
| <b>Масштаб (М)</b>       | 1:6000    |
| <b>Год корректировки</b> | 2024 год. |

### Образец карты



### 2. Параметры дистанции

| Группа    | Длина дистанции | Количество КП | Контрольное время |
|-----------|-----------------|---------------|-------------------|
| M10, D10  | 910             | 4             | 90мин             |
| D12       | 1510            | 7             | 90мин             |
| D14, MD50 | 2980            | 8             | 90мин             |
| D16, MD35 | 4020            | 10            | 90мин             |
| D18, D    | 4020            | 10            | 90мин             |
| M12       | 2140            | 7             | 90мин             |
| M14       | 3080            | 9             | 90мин             |
| M16       | 4360            | 11            | 90мин             |
| M18, M    | 4770            | 12            | 90мин             |

### 3. Общие сведения

- Контрольные пункты (КП) на дистанции оборудованы призмами, компостерами и электронными станциями.
- На всех КП находятся контролеры.
- Отметка для всех групп чипом в электронной станции КП.
- Нумерация КП в карте для всех групп МЖ10,12,14,16,35,50 - двойная (1-31, 2-33 и т.д.). Номер последнего КП 50
- От последнего КП № 50 движение на ФИНИШ по маркированному коридору.

#### 4. Снятие с дистанции участник получает в случае:

- не нахождения хотя бы одного КП;
- несоответствия отметки (найдено и отмечено не свое КП);
- за прохождение дистанции не в заданном направлении;
- за превышение КВ.

#### 5. Границы полигона

|        |   |                                   |
|--------|---|-----------------------------------|
| Север  | - | Населенный пункт                  |
| Юг     | - | Железная дорога                   |
| Запад  | - | Населенный пункт                  |
| Восток | - | Музей «Кузнецкая крепость», шоссе |

#### 6. АА (аварийный азимут) - 180°

**Адрес:** 654000, г. Новокузнецк, Бардина, 5,  
Центр туризма и краеведения МБОУ ДО «ГДДЮТ им. Н.К. Крупской»  
**Телефон:** (8-3843) 74-42-88,  
8-923-638-9069 (Пащикова Ольга Сергеевна)  
**E-mail:** centur42nvkz@yandex.ru  
**Сайт:** <http://ctik.nvkznet.ru>