

# Чемпионат и первенство города Новокузнецка по спортивному ориентированию (кроссовые дисциплины)

25 апреля 2021г.

г. Новокузнецк, Кузнецкий район

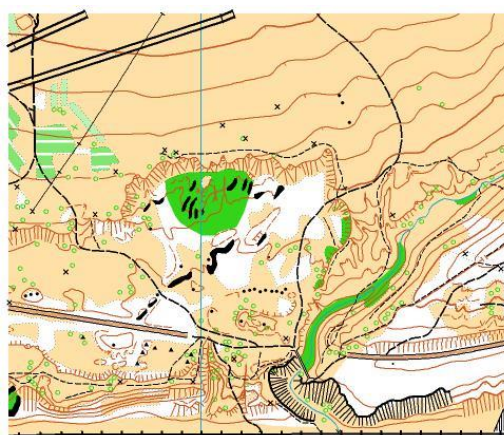
## СПОРТИВНО-ТЕХНИЧЕСКАЯ ИНФОРМАЦИЯ

### 1. Сведения о спортивной карте

Карта (формат - А4) герметизирована, выполнена методом струйной печати на бумаге плотностью 90г/см<sup>2</sup>. Дистанции и легенды впечатаны в карту.

<b>Масштаб (М)</b>	1:6000
<b>Год корректировки</b>	2021 год.

### Образец карты



### 2. Параметры дистанции

Группа	Длина дистанции	Количество КП	Контрольное время
М10, Ж10	0.530	4	90мин
Ж12	0.840	5	90мин
Ж14, МЖ50	1.300	7	90мин
Ж16, МЖ35	2.220	13	90мин
Ж18, Ж21	3.210	13	90мин
М12	1.000	6	90мин
М14	1.570	8	90мин
М16	3.100	14	90мин
М18, М21	3.420	15	90мин

### 3. Общие сведения

- Контрольные пункты (КП) на дистанции оборудованы призмами, компостерами и электронными станциями.
- На всех КП находятся контролеры.
- Отметка для всех групп чипом в электронной станции КП.
- Нумерация КП в карте для всех групп МЖ10,12,14,16,35,50 - двойная (1-31, 2-33 и т.д.). Номер последнего КП 50

- От последнего КП № 50 движение на ФИНИШ по маркированному коридору.

#### 4. Снятие с дистанции участник получает в случае:

- не нахождения хотя бы одного КП;
- несоответствия отметки (найдено и отмечено не свое КП);
- за прохождение дистанции не в заданном направлении;
- за превышение КВ.

#### 5. Границы полигона

Север	-	Населенный пункт
Юг	-	Железная дорога
Запад	-	Населенный пункт
Восток	-	Музей «Кузнецкая крепость», шоссе

#### 6. АА (аварийный азимут) - 180°

**Адрес:** 654000, г. Новокузнецк, Бардина,5,  
 Центр туризма и краеведения МБОУ ДО «ГДДЮТ им. Н.К. Крупской»

**Телефон:** (8-3843) 74-42-88,  
 8-905-903-4999 (Беликов Вадим Анатольевич),  
 8-923-638-9069 (Пашкова Ольга Сергеевна)

**E- mail:** centur42nvkz@yandex.ru

**Сайт:** <http://ctik.nvkznet.ru>