



Чемпионат и первенство города Новокузнецка по спортивному ориентированию бегом

21 апреля 2019г.

г. Новокузнецк, Кузнецкий район

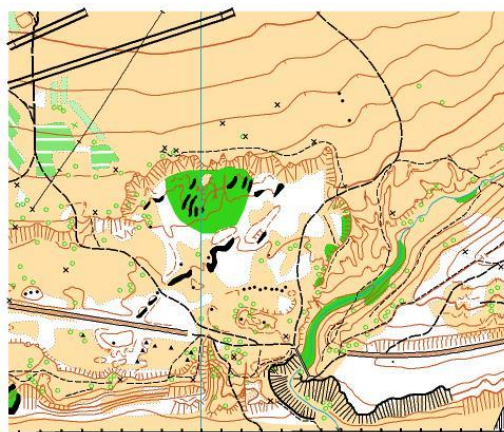
СПОРТИВНО-ТЕХНИЧЕСКАЯ ИНФОРМАЦИЯ

1. Сведения о спортивной карте

Карта (формат - А4) герметизирована, выполнена методом струйной печати на бумаге плотностью 90г/см². Дистанции и легенды впечатаны в карту.

Масштаб (М)	1:6000
Год корректировки	2019 год.

Образец карты



2. Параметры дистанции

Группа	Длина дистанции	Количество КП	Контрольное время
М10, Ж10	0.530	4	90мин
Ж12	0.860	5	90мин
Ж14, Ж50	1.510	8	90мин
Ж16	2.240	13	90мин
Ж18, Ж21	3.050	14	90мин
М12	0.910	6	90мин
М14, М50	1.890	9	90мин
М16, М35	3.000	15	90мин
М18, М21	3.400	16	90мин

3. Общие сведения

- Контрольные пункты (КП) на дистанции оборудованы призмами, компостерами и электронными станциями.
- На всех КП находятся контролеры.
- Отметка для всех групп чипом в электронной станции КП.
- Нумерация КП в карте для групп МЖ10,12,14,50 - двойная (1-31, 2-33 и т.д.) для групп МЖ16,18,21,35 – одинарная (1,2,3 и т.д.) Номер последнего КП 50
- От последнего КП № 50 движение на ФИНИШ по маркированному коридору.

4. Снятие с дистанции участник получает в случае:

- не нахождения хотя бы одного КП;
- несоответствия отметки (найдено и отмечено не свое КП);
- за прохождение дистанции не в заданном направлении;
- за превышение КВ.

5. Границы полигона

Север	-	Населенный пункт
Юг	-	Железная дорога
Запад	-	Населенный пункт
Восток	-	Музей «Кузнецкая крепость», шоссе

6. АА (аварийный азимут) - 180°

Адрес: 654000, г. Новокузнецк, Бардина, 5,
Центр туризма и краеведения МБОУ ДО «ГДДЮТ им. Н.К. Крупской»

Телефон: (8-3843) 74-42-88,
8-905-903-4999 (Беликов Вадим Анатольевич),
8-923-638-9069 (Пашикова Ольга Сергеевна)

E-mail: centur42nvkz@yandex.ru

Сайт: <http://ctik.nvkznet.ru>